

## Norderstedt

**Nachrichten** Sport

GUT ROHLSTORF

30.12.16

### Internat: Im Schloss wohnen heute Schüler

*Von Helge Buttkeireit*



Im Gut Rohlstorf gibt es heute ein Internat sowie einen landwirtschaftlichen Betrieb. Annette von Rantzau (links) hat die Schule gegründet, Inga Rhein ist heute die Schulleiterin

Foto: Helge Buttkeireit

Die Geschichte des Gutes Rohlstorf bei Bad Segeberg hat der Autor Svante Domizlaff in einem Buch über das Internat aufgeschrieben.

Anzeige



## Testen Sie Google AdWords

Erreichen Sie mehr Kunden online. Jetzt 75 € Werbeguthaben sichern.

[www.google.de/adwords](http://www.google.de/adwords)

Bad Segeberg. Laut geht es im Schloss direkt am Wardersee zu. Es ist kurz vor ein Uhr Mittags, gleich gibt es Essen. Für die Schülerinnen und Schüler des Internats Schloss Rohlstorf bleibt noch genug Zeit, um auf dem Billardtisch ein paar Kugeln zu stoßen. In dem großen Raum mit dem Kamin direkt neben dem Eingangsbereich stehen zudem ein paar Tischtennisplatten, über eine große Treppe geht es in die Bibliothek. Direkt daneben liegt das Büro der Internatsleitung. Annette von Rantzaу ist hier Hausherrin, seit 1992 gehört das Gut ihr und ihrem Mann, dem Hamburger Reeder Heinrich von Rantzaу.

### **21 Besitzer hatte das Gutshaus bereits**

Im Jahr 2003 gründete sie die Schule, die heute als Annette-von-Rantzaу-Gemeinschaftsschule mit reformpädagogischem Ansatz firmiert. 90 Schüler besuchen die fünfte bis zehnte Klasse auf dem Gutsgelände oder in Kooperation mit dem Städtischen Gymnasium Bad Segeberg die dortige Oberstufe. Sie wohnen im Herrenhaus aus rotem Backstein. Es ist gut 100 Jahre alt und das dritte an dieser Stelle. "Das Gut Rohlstorf hat eine wechselvolle Geschichte", sagt Annette von Rantzaу. Insgesamt 21 Besitzer hat es seit der ersten Erwähnung Mitte des 15. Jahrhunderts gehabt, und seit kurzem ist diese Geschichte in einem umfangreichen Buch aufgeschrieben. Der Hamburger Autor Svante Domizlaff hat den reich bebilderten Band verfasst. Dabei hat er Vergangenheit und Gegenwart des Gutes weit in die Geschichte zurückverfolgt. Nun beschreibt das Buch die Entstehung des Adels ebenso wie den Beginn der Gutsherrschaft in Schleswig-Holstein.

### **Auf mehr als 1000 Hektar wird Landwirtschaft betrieben**



Das Buch schließt in der heutigen Zeit, in der zum einen auf mehr als 1000 Hektar Land- und Forstwirtschaft betrieben wird und zum anderen das Schloss-Internat für Leben auf dem weitläufigen Gutsgelände sorgt. Sicher gebe es größere, traditionsreichere oder



Im Gut Rohlstorf gibt es heute ein Internat sowie einen landwirtschaftlichen Betrieb. Im modernen Schulraum des Neubaus wird die zehnte Klasse unterrichtet.  
Foto: Helge Buttkerkeit

glanzvollere Schlösser als Rohlstorf, schreibt Domitzlaff am Ende.

"Rohlstorf setzt seine eigenen Maßstäbe: 600 wechselvolle Jahre

dänischer, schleswig-holsteinischer sowie hamburgischer Geschichte sind mit seinem Namen verbunden. Am Ende dieser Zeit steht das Gut kraftvoll da und bereit, weiteren Generationen die Freuden des Landlebens zu erschließen." In der Familie von Heinrich und Annette von Rantzau stünden drei Söhne als potenzielle Erben bereit.

Domitzlaff hat für das Buch viel in den Archiven geforscht, Experten zu Rate gezogen und Interviews geführt. Er stellt die verschiedenen Besitzer – unter ihnen zwei dänische Könige – aber auch das Leben auf dem Gut dar. Dabei verwebt er die Geschichte Schleswig-Holsteins mit der des kleinen Fleckens nordöstlich von Bad Segeberg. Neben der großen Geschichte wie dem Dreißigjährigen Krieg, in dem ein Besitzer des Gutes als Oberst diente, geht es dabei immer auch um kleine interessante Details, die die Quellen zu Tage brachten. Domitzlaff beschreibt die Verwaltung eines Gutes im 19. Jahrhundert und lässt ehemalige Gutsbesitzer und -bewohner zu Wort kommen.

## Schloss im Stil der "Heimatschutzarchitektur"

Interessant ist dabei auch, wie im Jahr 1913 das heutige Schloss im Stil der sogenannten Heimatschutzarchitektur entstand, begleitet wird dies durch Bilder vom Bau und von den verschiedenen Entwürfen für den Neubau. Ein eigenes Kapitel widmet der Autor dem Internat, für das in diesem Jahr ein moderner Schulbau mit zwei Klassenräumen für die neunte und zehnte Klasse entstand.



Katharina, Pia, Anna und Luca Sophie (von links) gehen in die 5./6. Klasse des Internats Schloss

Das Internat im Schlossgebäude, das nach dem Zweiten Weltkrieg zunächst Flüchtlinge beherbergte, existiert seit 1962. Ab 2003 begann dann Annette von Rantzau mit dem Aufbau der Schule, bis dahin gingen die Rohlstorfer nach Bad Segeberg zur Schule. "Wir haben eine Privatschule aus dem Boden gestampft, dabei sind die Auflagen

Rohlstorf.  
Foto: Helge Buttke

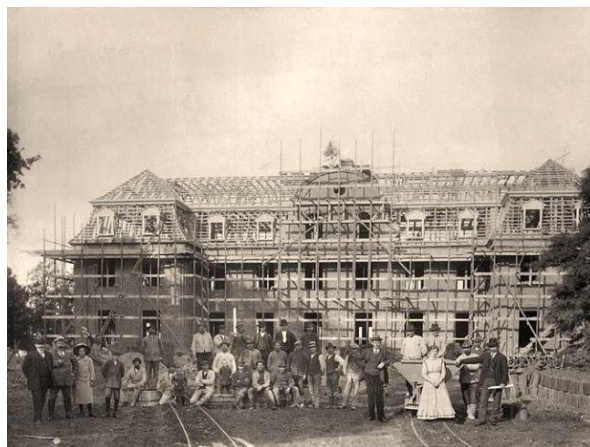
gewaltig", erinnert sich Annette von Rantzau, die einst selbst in

Hamburg als Gymnasiallehrerin gearbeitet hat.

Auf der einen Seite stehe die Schulaufsicht, auf der anderen Seite der Denkmalschutz. Aber der Aufwand hat sich gelohnt. "Dieses Jahr waren wir als einzige Privatschule für den schleswig-holsteinischen Schulpreis nominiert", sagt sie. Ihr sei es darum gegangen, eine Schule zu gründen, in der die Schüler angstfrei und gerne lernten.

Sie habe viele Reformpädagogen gelesen und eine eigene pädagogische Linie entwickelt. Die Grundlagen dieser Pädagogik stehen auf einer Tafel im Eingangsbereich des Neubaus: "Wir mögen Dich so, wie Du bist. Wir vertrauen auf Deine Fähigkeiten. Wenn Du uns brauchst, sind wir da. Versuche es zunächst einmal selbst."

## Kinder aus allen sozialen Schichten



Richtfest Schloss Rohlstorf 1913  
Foto: Privat

Neben dem Unterricht, den insgesamt 14 Lehrer geben – davon sechs in Vollzeit – sollen viele Projekte auf dem Gutsgelände dafür sorgen, dass aus den Schülern selbstbewusste Menschen werden. "Wir haben zudem einen Alleinstellungsmerkmal: Wir unterrichten bewusst Kinder aus allen sozialen Schichten und kulturellen Hintergründen", sagt

von Rantzau. Denn neben den Eltern, die den Aufenthalt und den Unterricht ihrer Kinder in Rohlstorf selbst finanzieren, schickt auch die öffentliche Jugendhilfe Kinder ins Schloss-Internat. Außerdem kommen auch einige Schüler aus der Umgebung nur zum Unterricht.

Klare Regeln sorgen dafür, dass die Gemeinschaft funktioniert, sagt der pädagogische Leiter des Internats, Michael Roelofs. Bewusst werde dabei zwischen pädagogischer Betreuung außerhalb des Unterrichts und den Lehrkräften unterschieden, damit die Lehrer-Autorität nicht durch Erziehung getrübt wird. Auch für die Lehrer gibt es in der kleinen, familiären Schule besondere Herausforderungen. "Nicht jeder passt zu uns", sagt Schulleiterin Inga Rhein und beschreibt gleich die Vorteile gegenüber den großen



staatlichen Schulen: "Man kann ganz anders auf einzelne Schüler eingehen und sieht sie auch beim Frühstück oder beim Mittagessen." Aufgrund des Erfolgs der Schule und der Schülerzahl gibt es das Essen übrigens mittlerweile in zwei Schichten, damit alle in der Mensa im Erdgeschoss des Schlosses ihren Platz finden.

**Das Buch** "Das adelige Gut Rohlstorf und sein Schloss-Internat" von Svante Domitzlaff kostet 29,90 Euro und ist nur über das Sekretariat des Gutes erhältlich (Telefon 04559/555, E-Mail: gut-rohlstorf@t-online.de). Informationen über das Schloss-Internat im Internet unter [www.wp.schloss-rohlstorf.de/](http://www.wp.schloss-rohlstorf.de/).

ANZEIGE

Anzeige geschlossen von **Google**

Diese Werbung blockieren

Datenschutzinfo 